

社会福祉法人幸済会

デイサービスセンター 三幸の園



# デイサービス

介護保険事業所番号 神奈川県：第1473200137




《 法人理念 》

温かい心 冷たい頭 すぐれた技能

《 スローガン 》

利用者が楽しめる環境を作る！



## デイサービスセンター三幸の園料金表



### 1. 介護保険で定められた費用（ご利用者1割負担）

項目	負担額		内容の説明
1. 基本額	要介護1	1,105円	○7時間以上8時間未満の認知症対応型通所介護に対する1割負担分
	要介護2	1,224円	
	要介護3	1,345円	
	要介護4	1,465円	
	要介護5	1,584円	
2. 入浴加算	53円/日		○厚生労働大臣が定める基準より入浴介助を行った場合に加算する
3. サービス体制強化加算Ⅰ	20円/日		○介護福祉士が職員全体の50%以上の事業所が算定出来る

### 2. 運営規定に定められた介護報酬外の費用（ご利用者10割負担）

項目	金額	内容の説明
1. 食材料費	500円/1食	○1食あたりの食材料費（2食の場合1,000円）
2. 調理コスト	400円/日	○上記にかかる光熱水費、人件費
3. その他の料金	実費	○外出レクに係る費用等、パット、おむつ代、通常の送迎範囲を越える場合に係る交通費

※体験利用にかかる費用（契約前に希望される場合） ①昼食のみ 900円 ②昼食・夕食の場合 1,400円  
延長利用の場合 550円/30分

## デイサービスセンター 一日の流れ

- 9:00 お迎え送迎開始
- 10:00 施設到着・バイタルチェック  
おやつ
- 10:30 入浴・AMレクリエーション  
体操



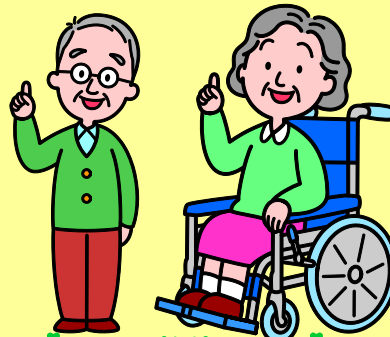
- 14:00 入浴・PMレクリエーション  
個別機能訓練



- 12:30 昼食及び静養



- 15:30 集団レクリエーション
- 17:00 夕食希望者は夕食  
夕食を食べない方 帰宅送迎開始
- 18:00 夕食希望者 送迎準備 帰宅送迎開始





# 特 色

- ★ 365日年中無休
- ★ 定員が12名の小規模デイサービス
- ★ 季節行事・外出レクリエーション・地域交流に力を入れています
- ★ 近隣が畑と林に囲まれた静かな環境
- ★ 希望により夕食を提供しております

# 行 事

<節 分>



<クリスマス会>

<バイキング>



<運動会>

# 地域交流

<小学生との交流授業>



<紙芝居>

<踊り観賞会>



<獅子舞>

# 外出レク

鯉のぼり見学



三溪園



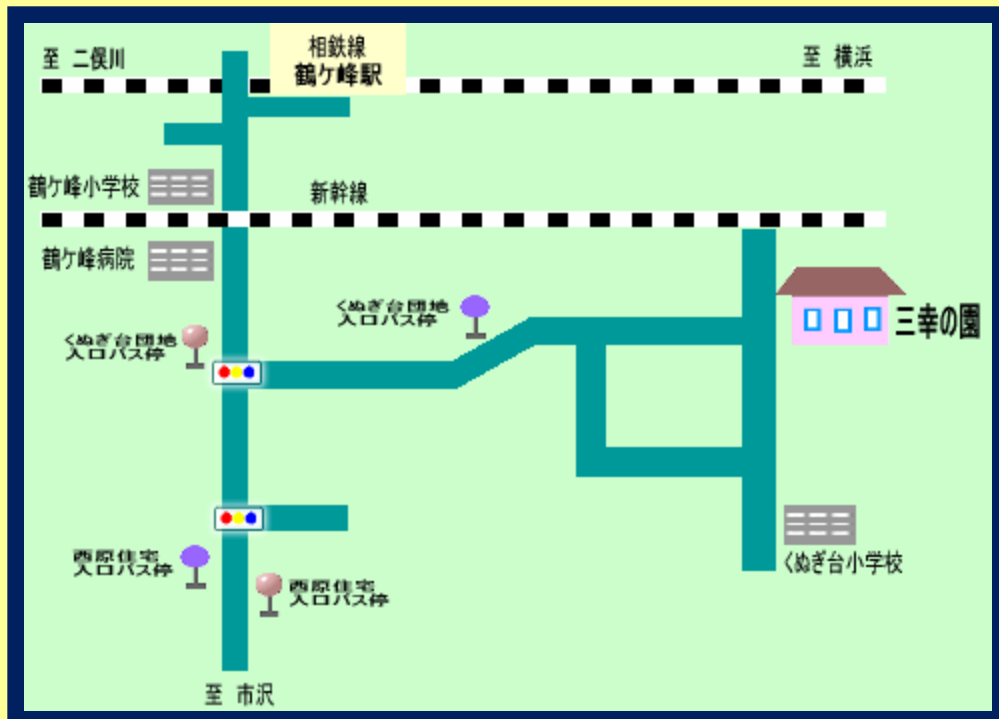
平塚七夕外出



その他にも様々なイベントを企画しております。



## 案内図



## 連絡先

- ★ 住所 : 〒 241-0012 横浜市旭区西川島町127-1
- ★ TEL : 045-372-5086
- ★ FAX : 045-372-5087
- ★ E-mail : [koureisyamiyukinoson@piano.ocn.ne.jp](mailto:koureisyamiyukinoson@piano.ocn.ne.jp)
- ★ 担当 : 馬場

みなさんのご利用、お待ちしております

テイサービスセンター三幸の園

職員一同

**見学 随時受付中!**